

平成23年度のご利用状況

平成23年度の代行バス及び一部期間の列車のご利用人員（3駅の乗降人員）は、総数で159万2千人（内 代行バスご利用 23万6千人）、一日平均で4,350人でした。

① 震災による列車及び代行バスの運行

- ・ 3. 11の東日本大震災により、仙台空港アクセス線は7月22日まで全区間で運休。
- ・ 4月 2日 JR東北本線が運転再開により、名取駅～美田園駅・仙台空港駅間でバスによる代行運転を開始。
- ・ 7月23日 比較的被害の少なかった 名取駅～美田園駅間で列車による運行を再開。
- ・ 10月1日 復旧作業が終了したことから、全線で運行を再開。
震災から204日振りに仙台駅～仙台空港駅間で直通運転が開始。

代行バスの便数及びご利用状況

運行日数	便数	使用台数	ご利用人員
176日	13,822便	584台	236,019人

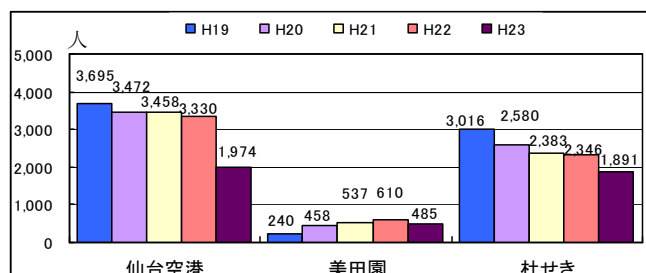
	4月	5月	6月	7月	8月	9月	合計
運行日数	25	31	30	31	31	28	176
便数	2,002	2,916	2,513	2,497	2,046	1,848	13,822
使用台数	88	124	133	121	62	56	584
利用人員	21,904	44,873	52,035	46,549	35,157	35,501	236,019

② 駅別ご利用人員

(単位:人)

	仙台空港駅	美田園駅	杜せきのした駅	合計
総数	722,384	177,332	692,041	1,591,757
一日平均	1,970	490	1,890	4,350
対前年	59.4%	79.6%	80.8%	69.4%

【1日平均】



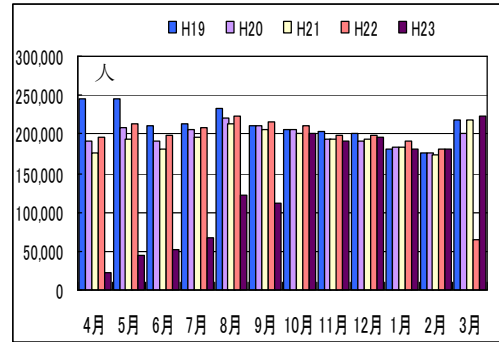
○ 駅別・月別ご利用人員

(単位：人)

		4月	5月	6月	7月	8月	9月	10月	11月	12月
仙台空港	H19	119,392	123,959	108,889	112,533	121,848	121,068	117,595	114,802	105,669
	H20	95,798	108,239	102,889	108,594	117,193	121,070	115,347	106,220	96,639
	H21	90,324	103,969	97,166	104,700	119,482	120,851	116,618	106,306	96,143
	H22	101,739	115,689	105,364	110,635	120,892	123,214	114,734	106,429	97,323
	H23	3,583	8,311	9,265	13,886	35,157	35,501	112,583	105,604	99,491
	(対前年)	3.5%	7.2%	8.8%	12.6%	29.1%	28.8%	98.1%	99.2%	102.2%
美田園	H19	4,103	5,075	5,292	5,973	6,872	5,505	8,854	10,622	8,676
	H20	15,134	17,449	13,715	13,739	11,576	13,613	14,432	13,264	13,261
	H21	16,669	16,885	18,026	17,552	14,428	16,446	15,887	16,166	16,940
	H22	18,831	19,085	20,461	19,225	19,168	19,843	20,537	20,129	20,669
	H23	5,346	7,731	9,109	9,468	17,852	15,871	18,094	17,804	18,568
	(対前年)	28.4%	40.5%	44.5%	49.2%	93.1%	80.0%	88.1%	88.4%	89.8%
杜せき	H19	121,780	116,912	96,978	93,790	104,010	84,337	80,440	77,276	86,822
	H20	79,520	83,781	74,026	83,723	90,940	76,537	75,333	72,753	79,848
	H21	68,397	71,594	66,523	74,149	78,862	69,700	67,399	70,711	80,415
	H22	76,529	78,203	71,289	78,073	82,795	72,776	74,527	71,492	80,300
	H23	12,975	28,831	33,661	43,513	67,701	59,547	70,586	68,598	78,679
	(対前年)	17.0%	36.9%	47.2%	55.7%	81.8%	70.1%	94.7%	96.0%	98.0%
合計	H19	245,275	245,946	211,159	212,296	232,730	210,910	206,889	202,700	201,167
	H20	190,452	209,469	190,630	206,056	219,709	211,220	205,112	192,237	189,748
	H21	175,390	192,448	181,715	196,401	212,772	206,997	199,904	193,183	193,498
	H22	197,099	212,977	197,114	207,933	222,855	215,833	209,798	198,050	196,292
	H23	21,904	44,873	52,035	66,867	120,710	110,919	201,263	192,006	196,738
	(対前年)	11.1%	21.1%	26.4%	32.2%	54.2%	51.4%	95.9%	96.9%	99.2%

		1月	2月	3月	合計(4-3)
仙台空港	H19	91,003	96,606	118,944	1,352,308
	H20	88,982	93,567	112,699	1,267,237
	H21	91,613	92,879	122,129	1,262,180
	H22	91,286	94,768	33,409	1,215,482
	H23	86,432	96,453	116,118	722,384
	(対前年)	94.7%	101.8%	347.6%	59.4%
美田園	H19	8,812	8,834	9,114	87,732
	H20	13,411	13,644	13,759	166,997
	H21	15,565	15,562	15,825	195,951
	H22	19,059	19,120	6,555	222,682
	H23	18,413	18,620	20,456	177,332
	(対前年)	96.6%	97.4%	312.1%	79.6%
杜せき	H19	82,136	69,379	90,109	1,103,969
	H20	80,515	69,513	75,084	941,573
	H21	76,241	65,240	80,425	869,656
	H22	79,798	66,900	23,541	856,223
	H23	75,585	66,912	85,453	692,041
	(対前年)	94.7%	100.0%	363.0%	80.8%
合計	H19	181,951	174,819	218,167	2,544,009
	H20	182,908	176,724	201,542	2,375,807
	H21	183,419	173,681	218,379	2,327,787
	H22	190,143	180,788	63,505	2,294,387
	H23	180,430	181,985	222,027	1,591,757
	(対前年)	94.9%	100.7%	349.6%	69.4%

【月別3駅合計ご利用人員】



※ 端数処理のため、縦横計が合わない場合がある